

Entdecken Sie die durchdachten und modernen Grundrisse unseres Neubauprojekts, die ein komfortables und zeitgemäßes Wohnen ermöglichen.

Die folgenden Grundrisse zeigen exemplarisch die Wohnungen der 1. Etage unseres Neubauprojekts. Da sich viele Wohnungszuschnitte in den weiteren Geschossen wiederholen, dienen diese Pläne als Übersicht für mehrere Einheiten im Gebäude.

Zusätzlich finden Sie die separaten Grundrisse des Staffelgeschosses, da sich diese Wohnungen durch individuelle Schnitte und besondere Raumaufteilungen von den übrigen Etagen unterscheiden.

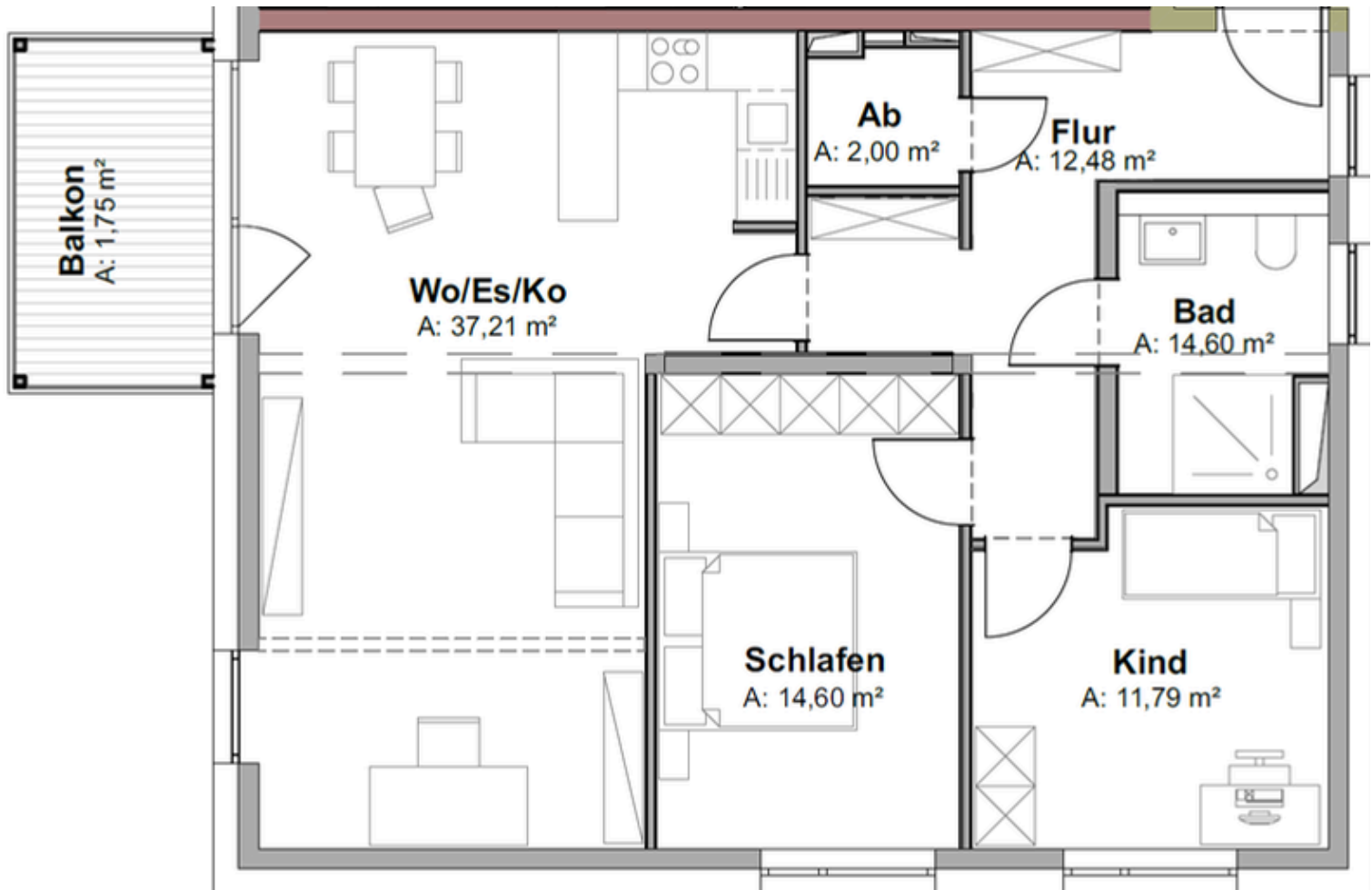
Bitte beachten Sie: Die Balkonflächen werden gemäß Wohnflächenverordnung nur anteilig zu 1/4 in der angegebenen Wohnfläche berücksichtigt. Die tatsächliche Balkonfläche ist daher größer als die in den Grundrissen ausgewiesene Fläche.

Bei Fragen zu einzelnen Wohnungen oder Grundrissen stehen wir Ihnen gerne zur Verfügung und beraten Sie persönlich.

Grundriss Volpertshäuserstraße 42

Wohnung: 1.01

Wohnfläche: ca. 94,43 m²



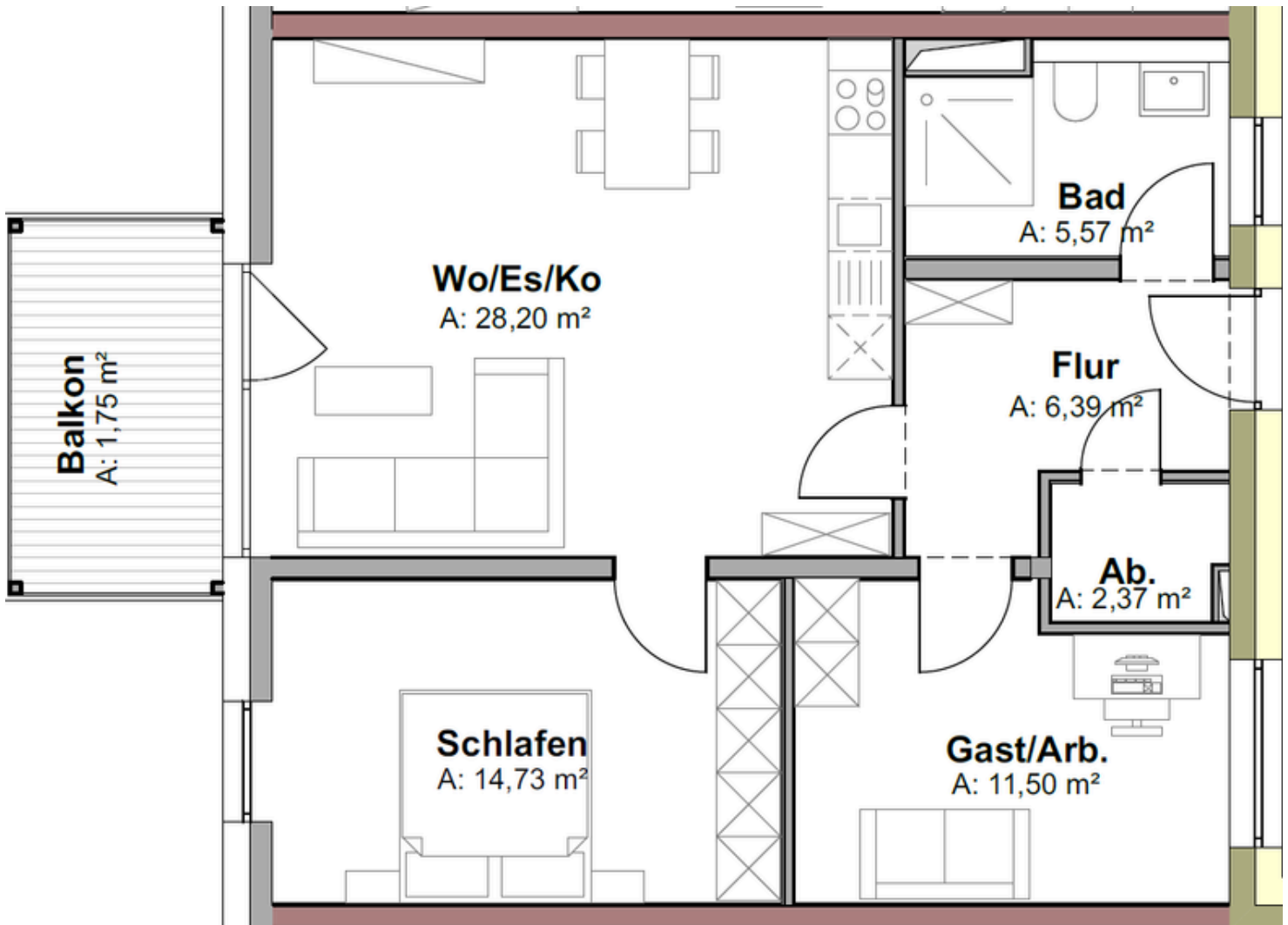
LEBEN
LIFESTYLE
LIEBLINGSORT

VOLP42

Grundriss Volpertshäuserstraße 42

Wohnung: 1.02

Wohnfläche: ca. 70,5 m²



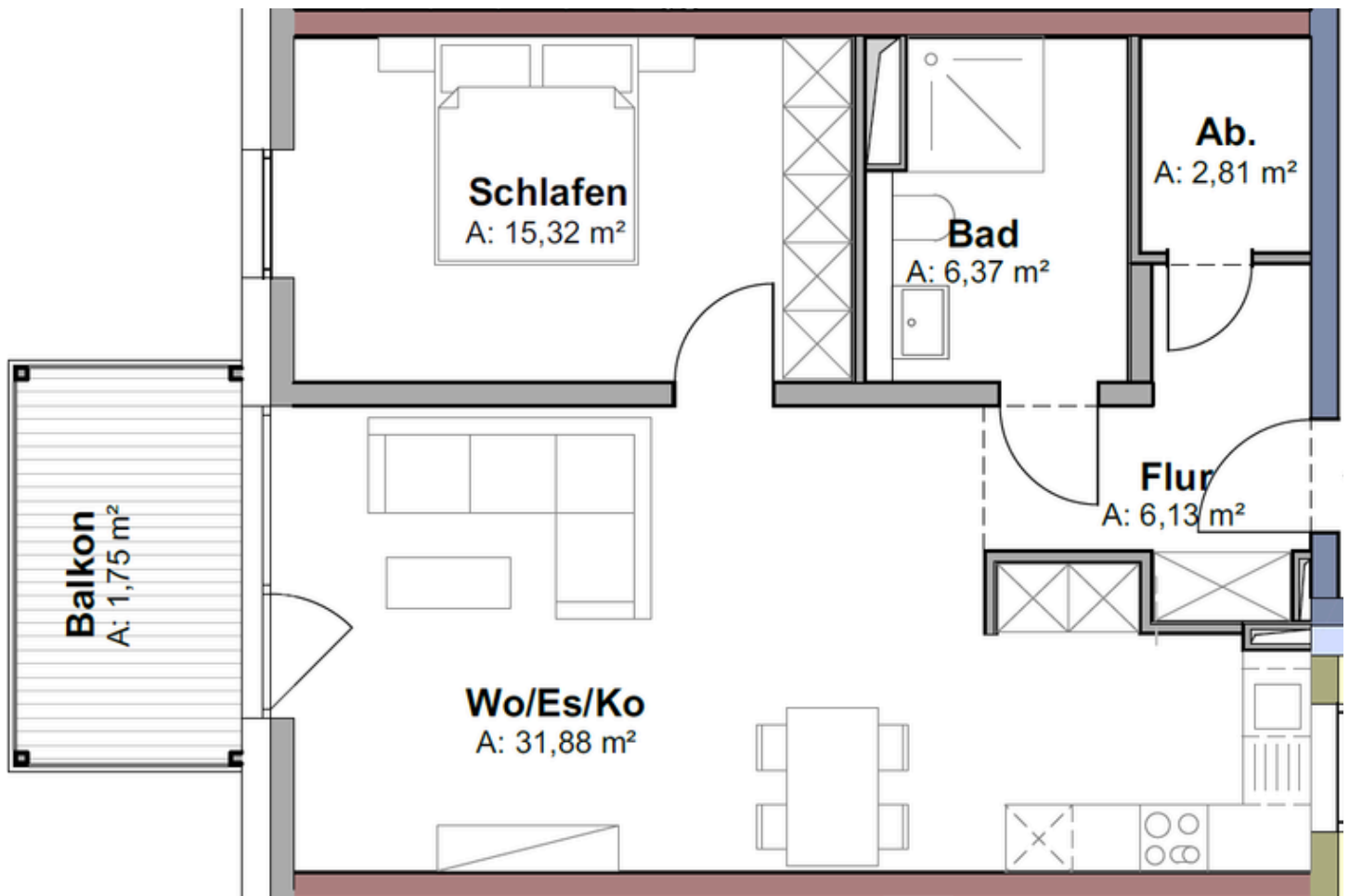
LEBEN
LIFESTYLE
LIEBLINGSORT

VOLP42

Grundriss Volpertshäuserstraße 42

Wohnung: 1.03

Wohnfläche: ca. 64,26 m²



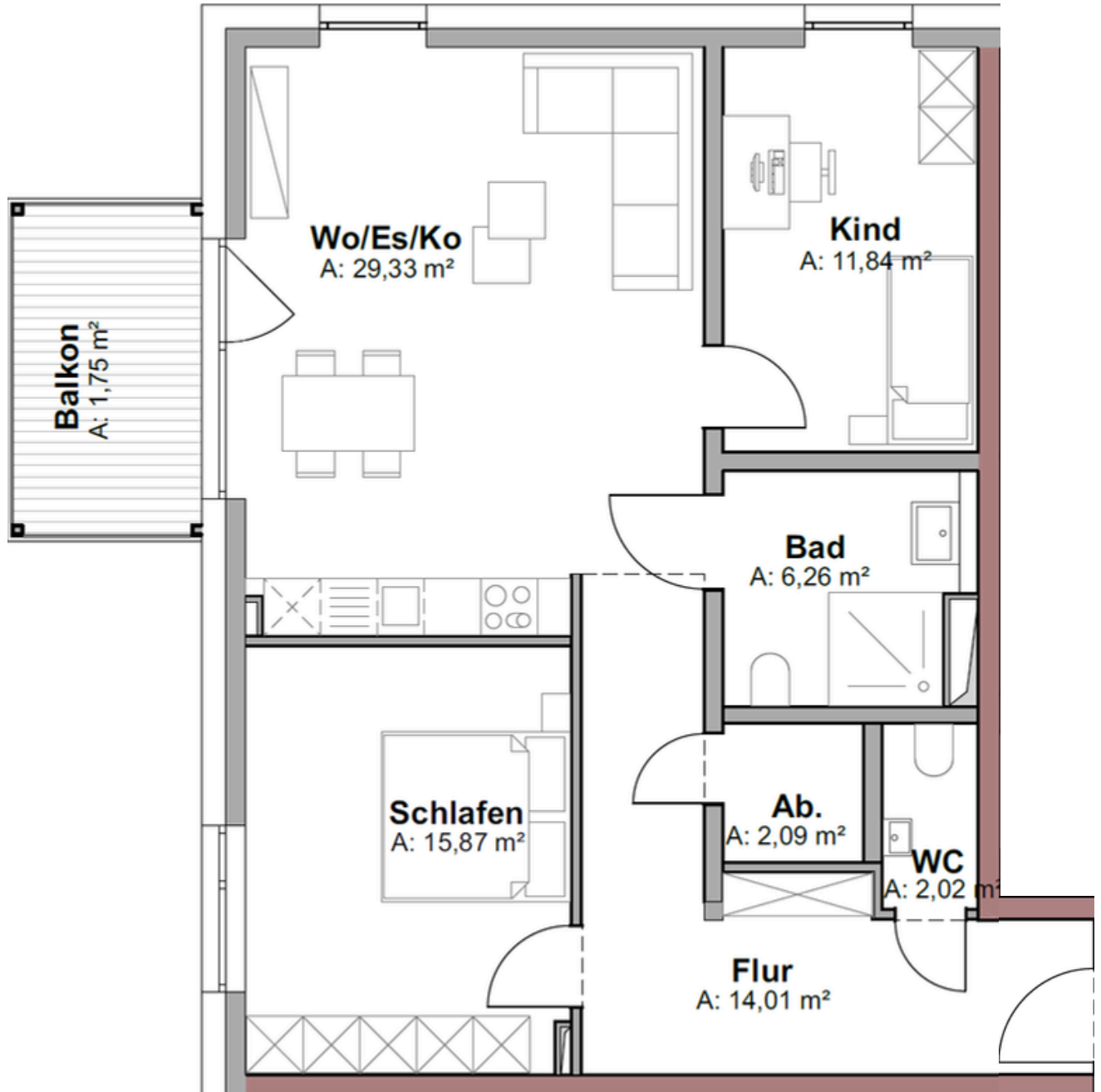
LEBEN
LIFESTYLE
LIEBLINGSORT

VOLP42

Grundriss Volpertshäuserstraße 42

Wohnung: 1.04

Wohnfläche: ca. 83,17 m²



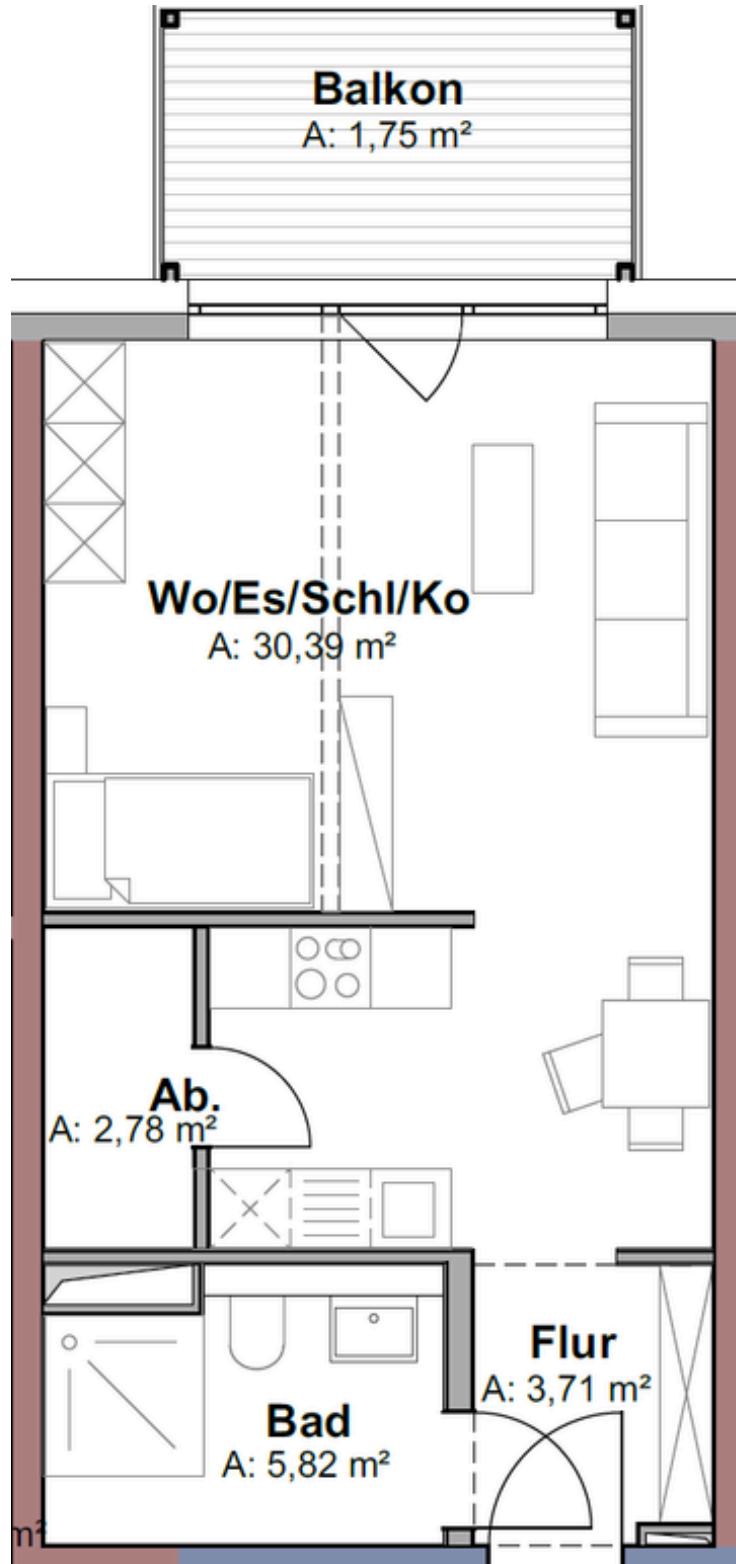
LEBEN
LIFESTYLE
LIEBLINGSORT

VOLP42

Grundriss Volpertshäuserstraße 42

Wohnung: 1.05

Wohnfläche: ca. 44,45 m²



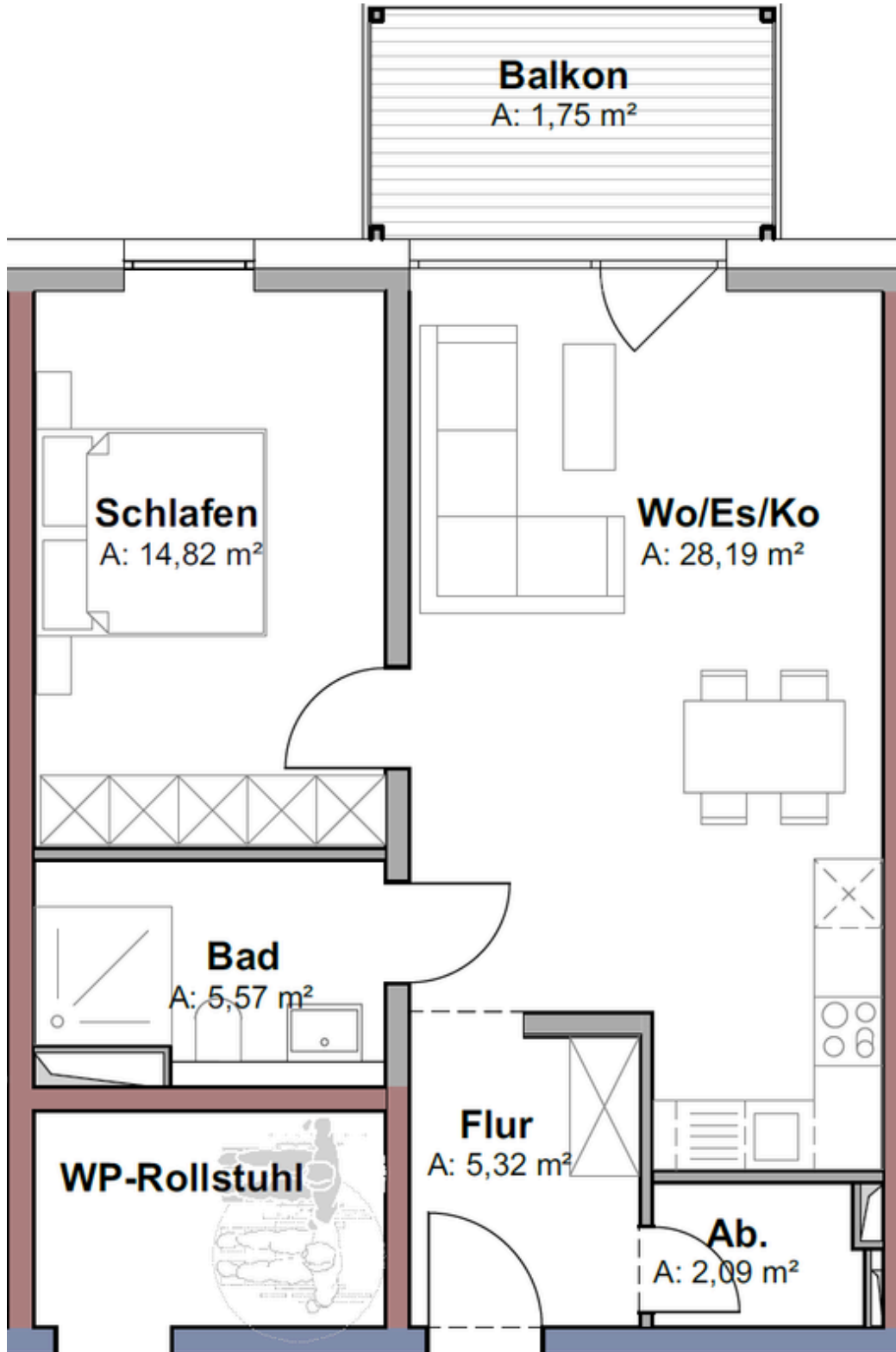
LEBEN
LIFESTYLE
LIEBLINGSORT

VOLP42

Grundriss Volpertshäuserstraße 42

Wohnung: 1.06

Wohnfläche: ca. 57,74 m²



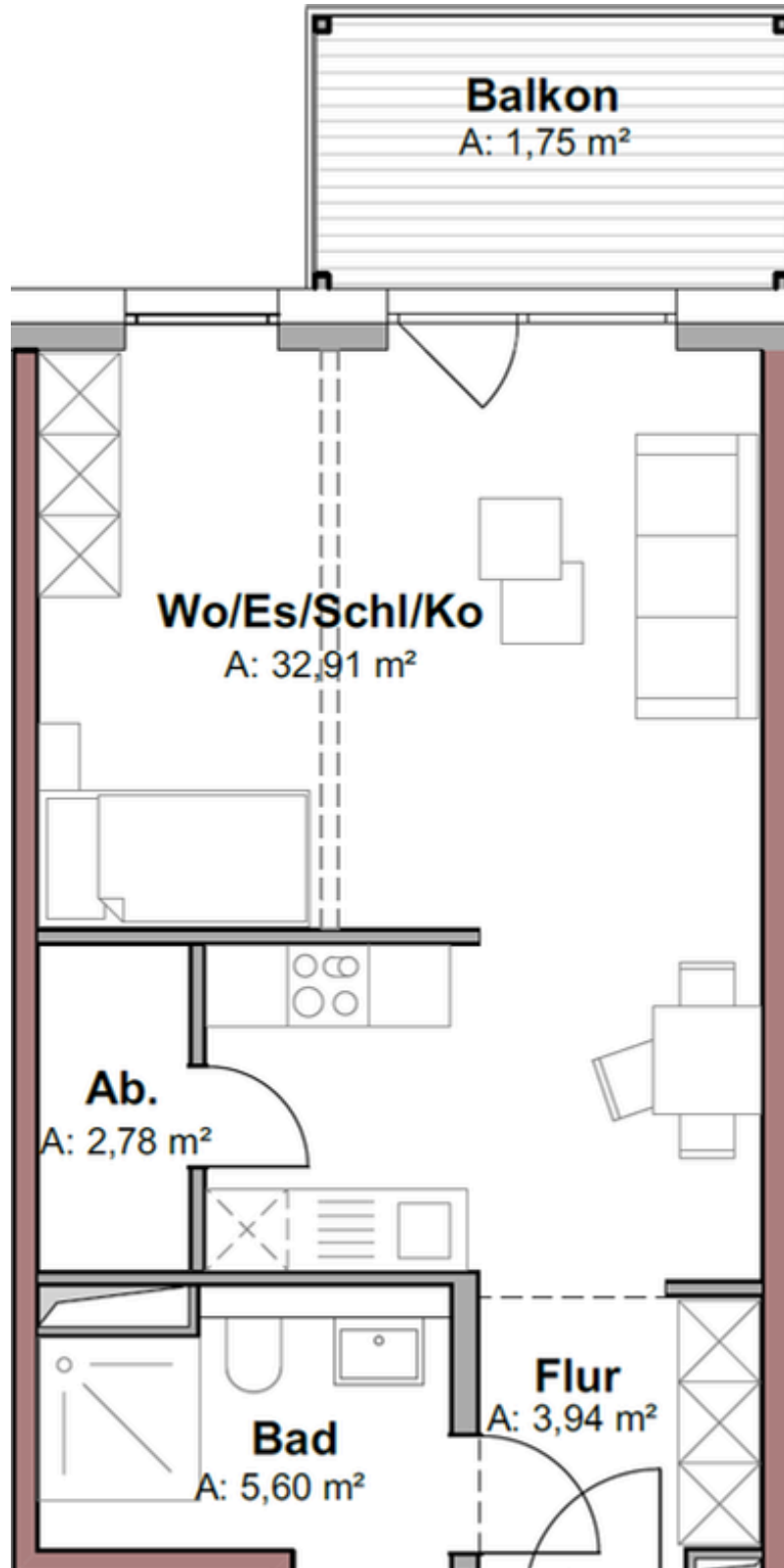
LEBEN
LIFESTYLE
LIEBLINGSORT

VOLP42

Grundriss Volpertshäuserstraße 42

Wohnung: 1.07

Wohnfläche: ca. 46,90 m²



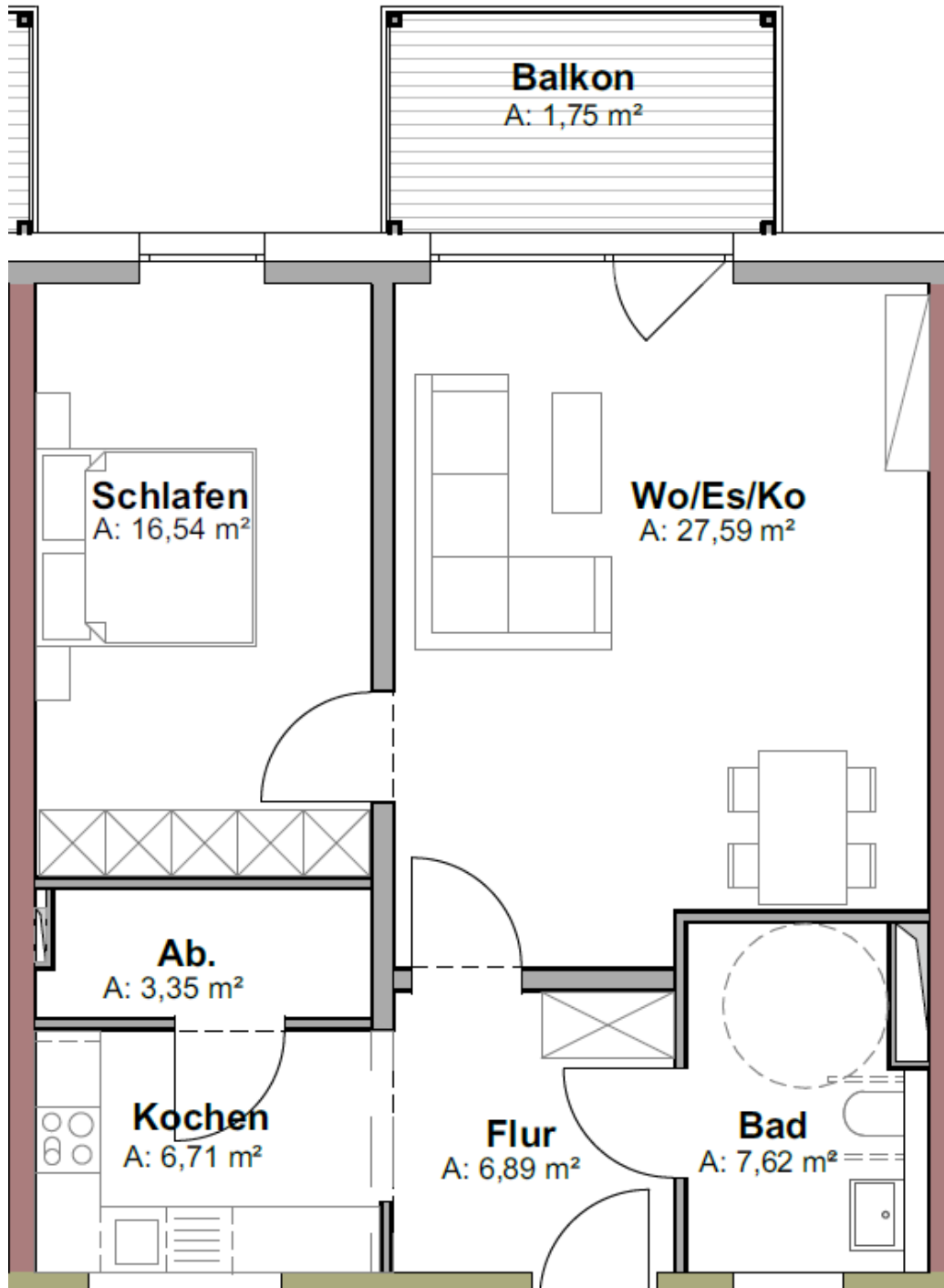
LEBEN
LIFESTYLE
LIEBLINGSORT

VOLP42

Grundriss Volpertshäuserstraße 42

Wohnung: 1.08

Wohnfläche: ca. 70,47 m²



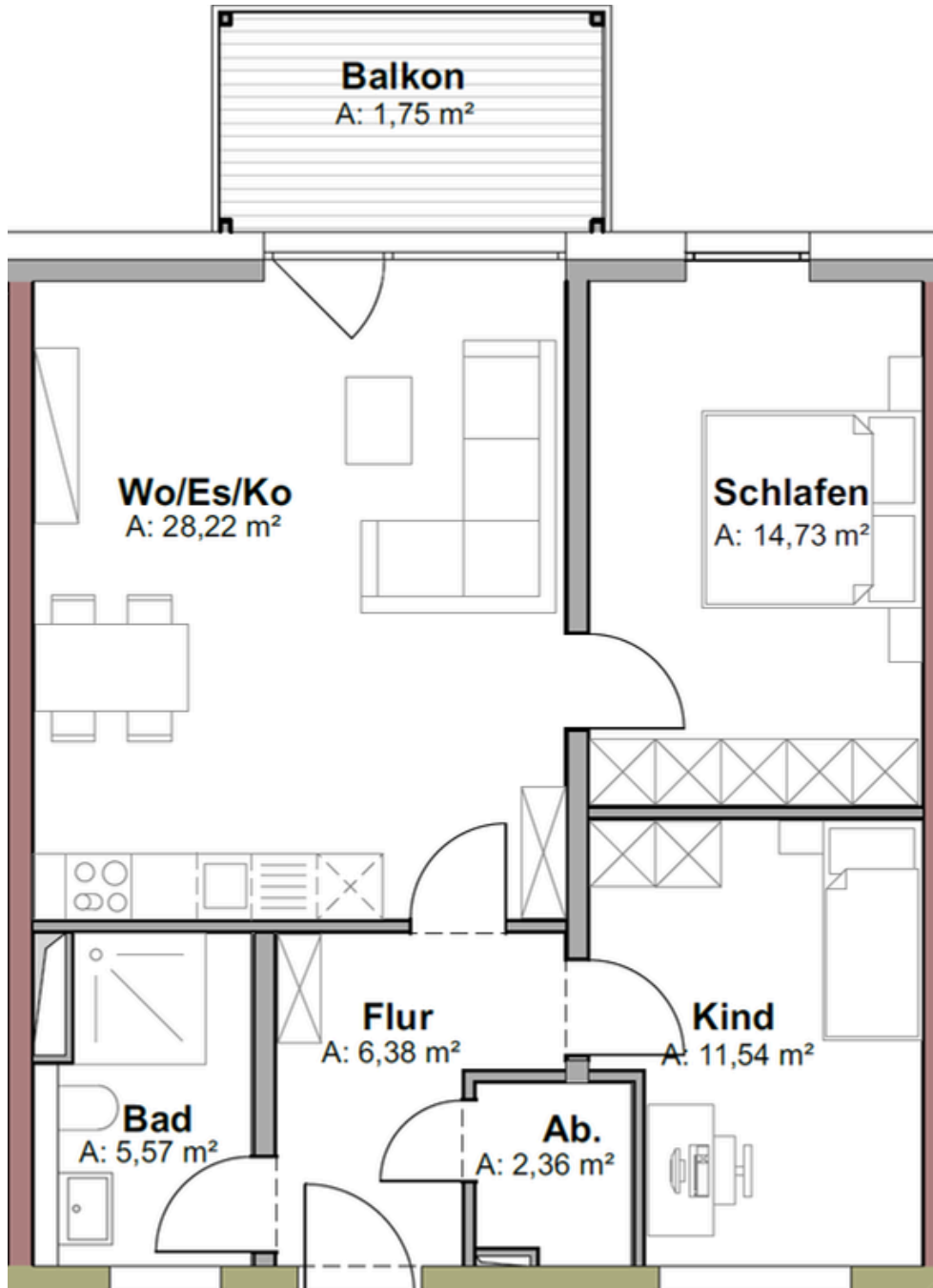
LEBEN
LIFESTYLE
LIEBLINGSORT

VOLP42

Grundriss Volpertshäuserstraße 42

Wohnung: 1.09

Wohnfläche: ca. 70,55 m²



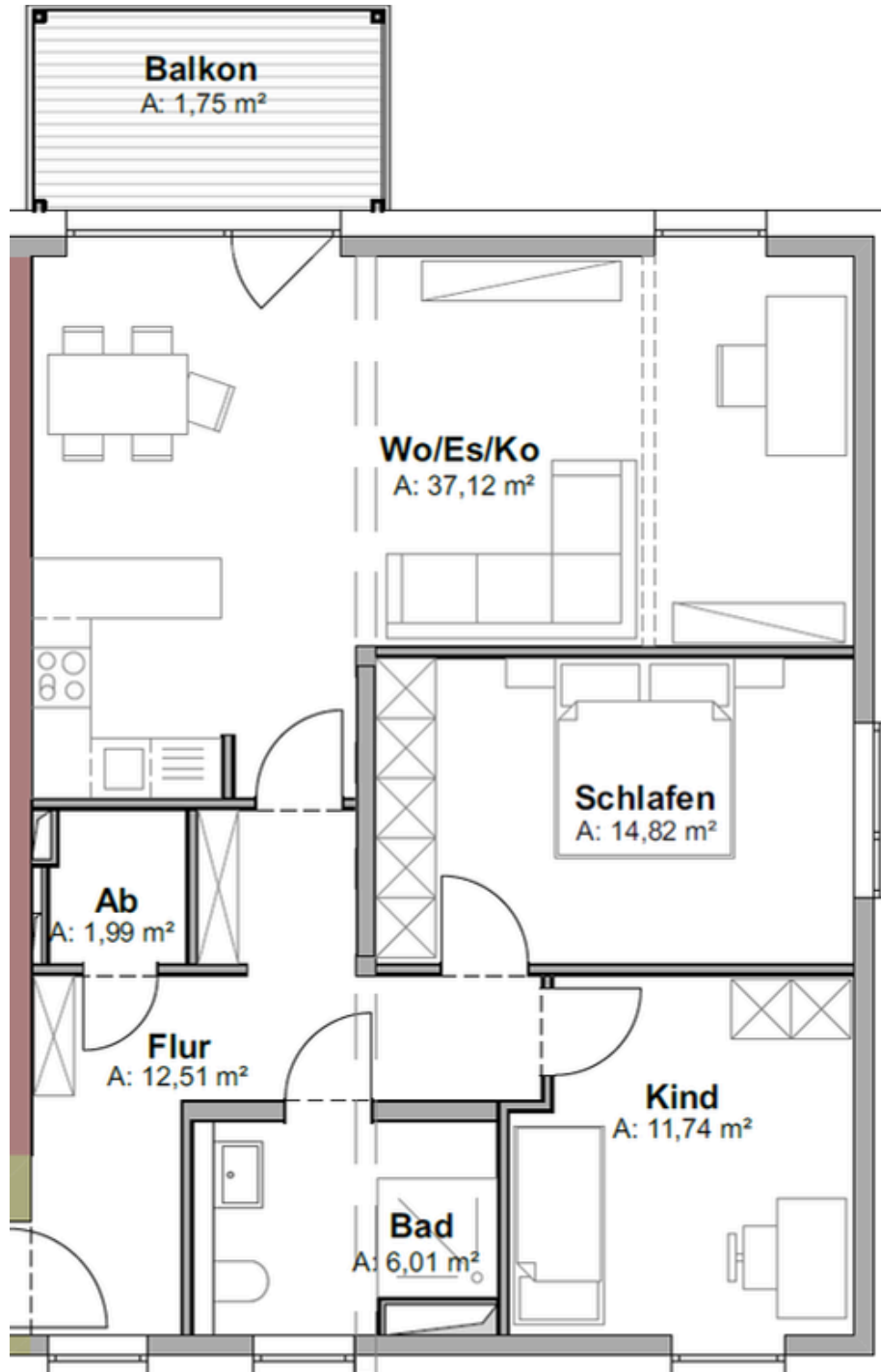
LEBEN
LIFESTYLE
LIEBLINGSORT

VOLP42

Grundriss Volpertshäuserstraße 42

Wohnung: 1.10

Wohnfläche: ca. 85,94 m²



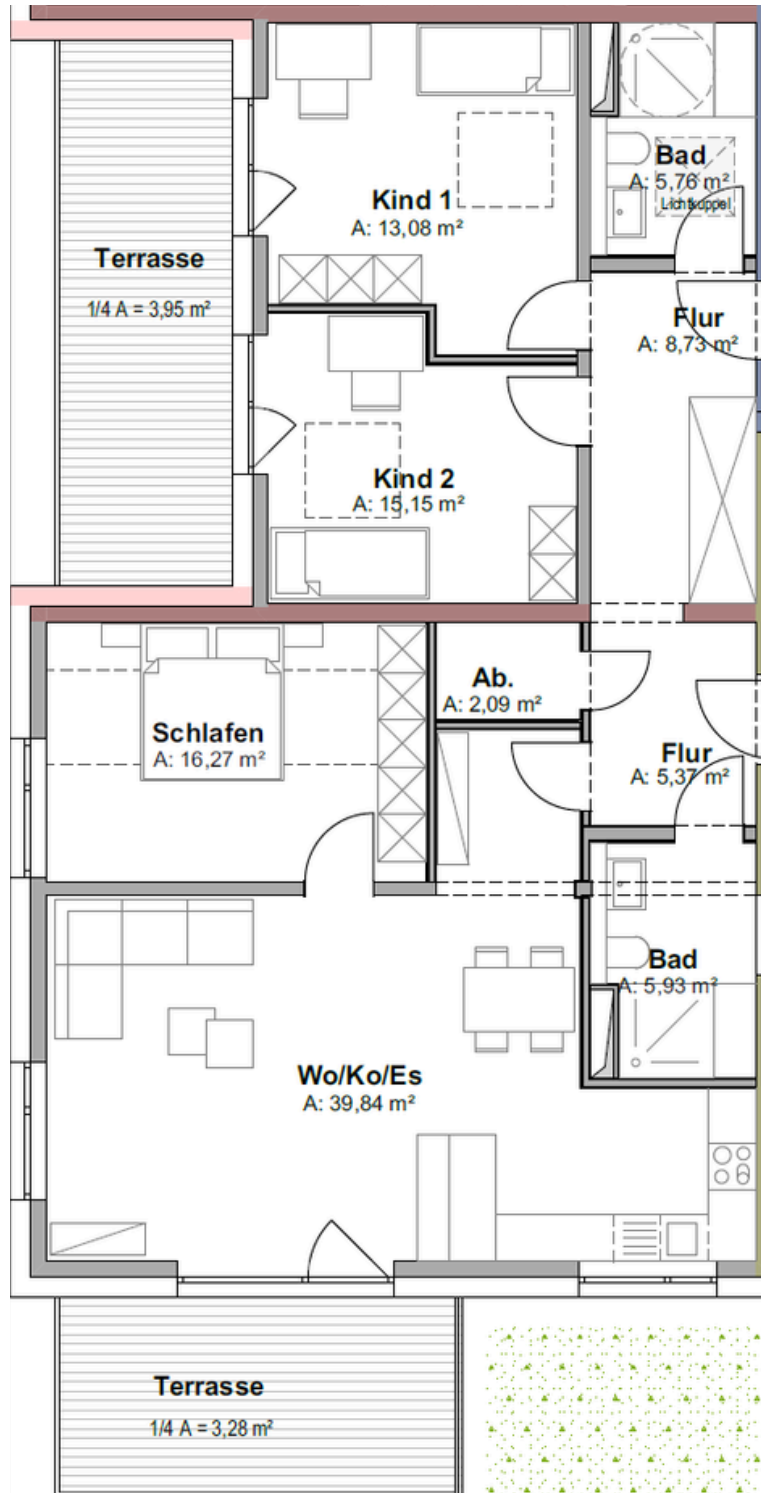
LEBEN
LIFESTYLE
LIEBLINGSORT

VOLP42

Grundriss Volpertshäuserstraße 42

Wohnung: 5.01

Wohnfläche: ca. 119,45 m²



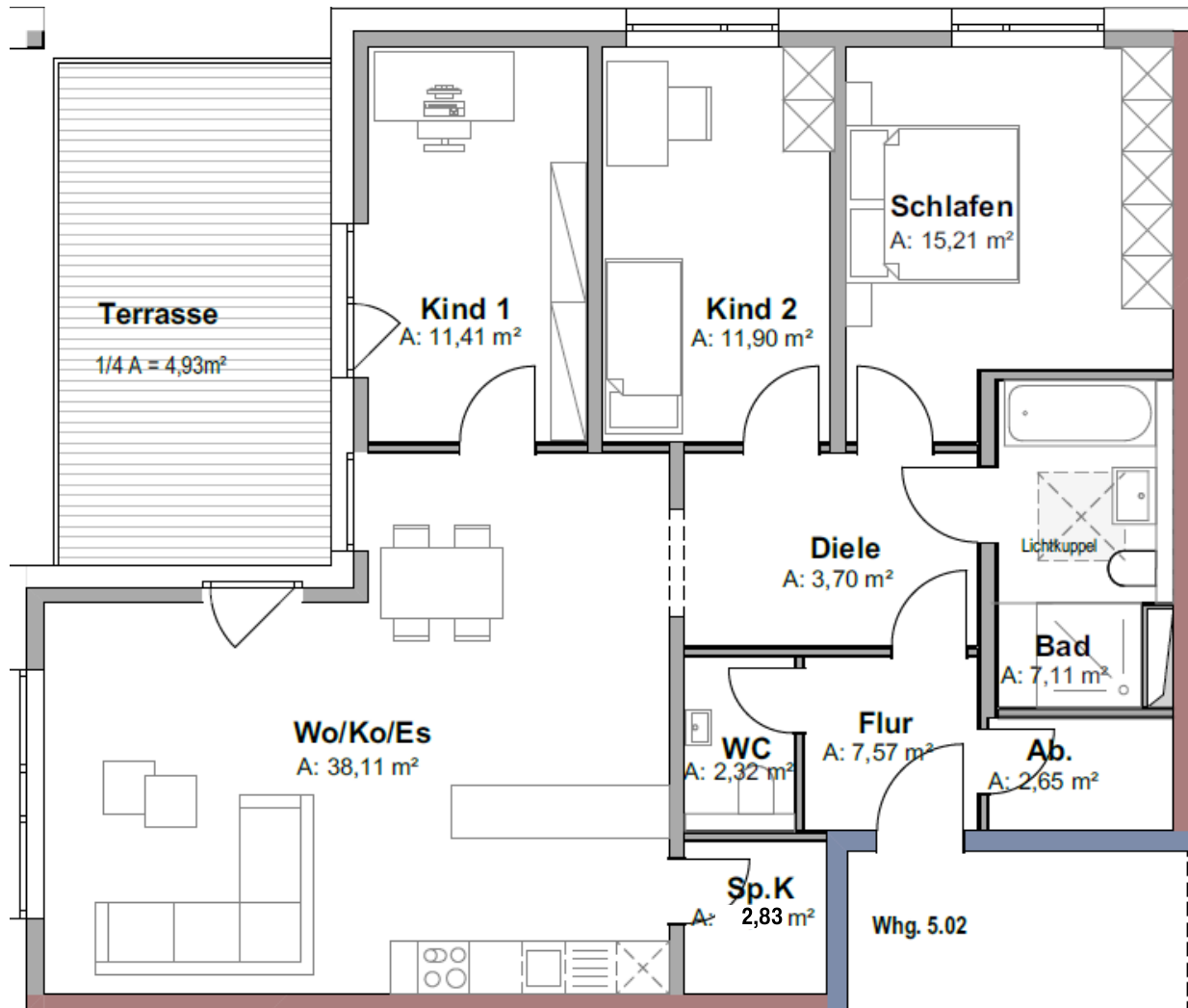
LEBEN
LIFESTYLE
LIEBLINGSORT

VOLP42

Grundriss Volpertshäuserstraße 42

Wohnung: 5.02

Wohnfläche: ca. 107,74 m²



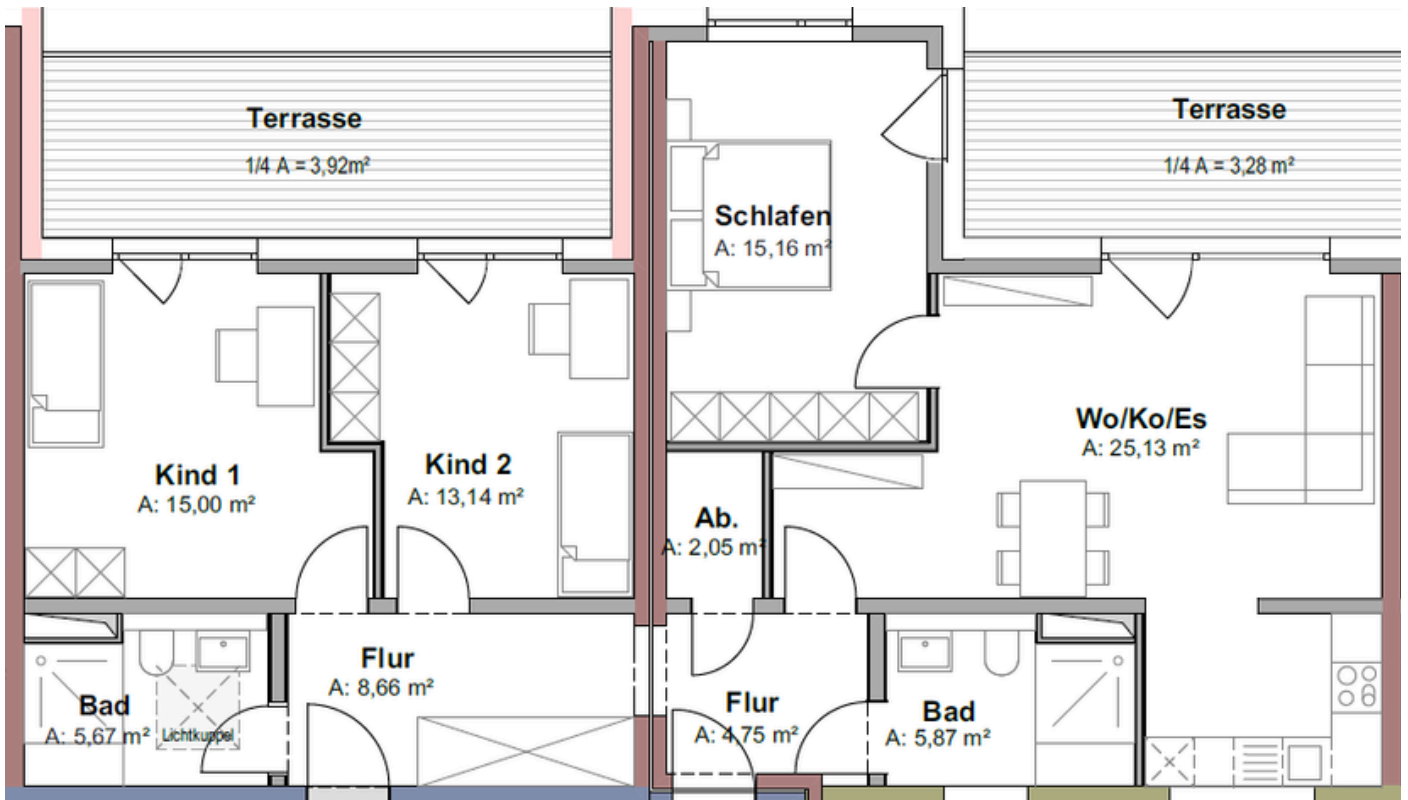
LEBEN
LIFESTYLE
LIEBLINGSORT

VOLP42

Grundriss Volpertshäuserstraße 42

Wohnung: 5.03

Wohnfläche: ca. 102,63 m²



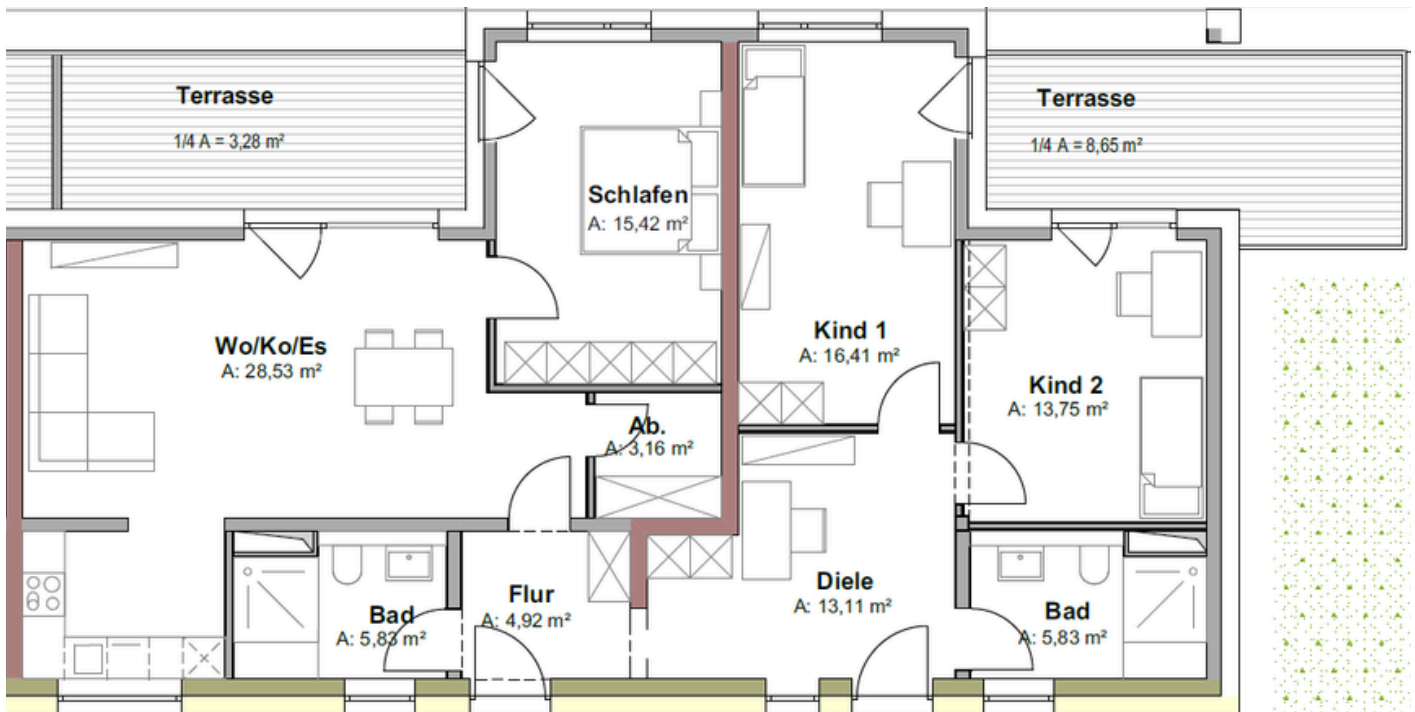
LEBEN
LIFESTYLE
LIEBLINGSORT

VOLP42

Grundriss Volpertshäuserstraße 42

Wohnung: 5.04

Wohnfläche: ca. 118,89 m²



LEBEN
LIFESTYLE
LIEBLINGSORT

VOLP42