

UNTER NACHBARN



Das Mietermagazin der
Wetzlarer Wohnungsgesellschaft mbH



Nordmantanne, Fichte und Co.
**Der passende Baum
für Ihr Weihnachtsfest**

WWG INTERN

Neuer Leiter im
Liegenschaftsservice

WWG WOHNEN

Richtig heizen und
lüften

WAS STEHT AN?

Ausstellung: Stimme
zeigen im Alter


Liebe Mieterinnen und Mieter,

das Weihnachtsfest steht wieder bevor – und dafür darf ein geschmückter Baum natürlich nicht fehlen. Wie Sie die Tanne finden, die am besten zu Ihren Vorstellungen passt, verraten wir auf Seite 4. Und wer die eigenen vier Wände gerne festlich, aber nachhaltig gestalten möchte, findet auf Seite 6 Inspiration für Weihnachtsdeko aus der Natur.

Wenn Sie in dieser Jahreszeit Lust haben, etwas gemeinsam mit anderen zu unternehmen oder sich auszutauschen, lohnt sich ein Besuch im Mietertreff in der Uhlandstraße 1. Ob Gymnastik, Kreativkurse oder ein gemütliches Frühstück in netter Gesellschaft – hier ist für jeden etwas dabei. Auch wer Hilfe im Alltag benötigt oder Fragen rund ums Wohnen hat, findet dort ein offenes Ohr.

Außerdem freue ich mich, Ihnen mitteilen zu können, dass die Veranstaltungsreihe „Meine Auszeit“ auch 2026 wieder ein abwechslungsreiches Programm nicht nur für Senioren anbietet. Mehr dazu finden Sie auf Seite 3.

Ich wünsche Ihnen viel Freude beim Lesen, ein besinnliches Weihnachtsfest und einen guten Start ins neue Jahr!


Harald Seipp
Geschäftsführer der WWG



INHALT

WWG INTERN

- 3 Neuer Leiter im Liegenschaftsservice
- 3 Langjähriger Einsatz im Mietertreff
- 11 Unser Betriebsausflug 2025
- 12 **VOLP42** – Unser Neubau nimmt Gestalt an!

WWG LEBEN

- 3 „Meine Auszeit“ im Nachbarschaftszentrum Niedergirmes
- 7 Sind Ihre Kontaktdaten noch aktuell?
- 10 Saftige Walnuss-Schoko-Brownies
- 11 Mitmachen und gewinnen

TITELTHEMA

- 4 Nordmantanne, Fichte und Co:
der passende Baum
für Ihr Weihnachtsfest

WWG WOHNEN

- 5 Richtig heizen und lüften
- 6 Weihnachtsdeko aus der Natur
- 9 Glasfaserausbau im Bestand der WWG
- 10 Angebote des Mietertreffs in der Uhlandstraße 1

WWG PRIVAT

- 6 Unterwegs mit Hund und Fahrrad

WAS STEHT AN?

- 7 Berührende Fotoausstellung

KARTEN ZUM ABTRENNEN

Geschenkanhänger zum Ausschneiden/
Rätsleinsendung/Kontaktdaten

IMPRESSUM

„UNTER NACHBARN“
2 | 2025

Herausgeber:
Wetzlarer
Wohnungsgesellschaft mbH
Langgasse 45 – 49
35576 Wetzlar
Tel. 06441 9012-0
Fax 06441 9012-12
post@wwg-wetzlar.de
wwg-wetzlar.de

Auflage: 3.200 Stück

Verantwortlich für den Inhalt:
Harald Seipp

Text und Gestaltung:
stolp + friends
Marketinggesellschaft mbH
www.stolpundfriends.de

Bildnachweis:
WWG
Shutterstock.com:
Irina WS, Daria Voskoboeva,
KPG-Payles, Miljan Zivkovic,
Andrey_Popov, FreshPaint

Druck:
Druckhaus Bechstein GmbH
Willy-Bechstein-Straße 4
35576 Wetzlar

Diese Zeitschrift
wurde auf 100 %
recyceltem Papier
umweltgerecht
gedruckt.



Hinweis:
Aus Gründen der besseren
Lesbarkeit wird in diesem
Mietermagazin auf eine
geschlechtsneutrale Differen-
zierung (z. B. Mieterin/Mieter)
verzichtet. Entsprechende
Begriffe gelten im Sinne der
Gleichbehandlung grund-
sätzlich für beide Geschlechter.
Die verkürzte Sprachform hat
ausschließlich redaktionelle
Gründe und beinhaltet keine
Wertung.

Programm 2026

„Meine Auszeit“ im Nachbarschaftszentrum Niedergirmes

Von unterhaltsamer Mundartcomedy über kreative Malkurse bis hin zu entspannten Kaffeerunden: Die Veranstaltungsreihe „Meine Auszeit“ ist bei unseren Mietern äußerst beliebt. Auch im kommenden Jahr wird es wieder ein abwechslungsreiches Programm geben.

Insgesamt acht Mitmach-, Entspannungs- und Kulturveranstaltungen warten darauf, entdeckt zu werden. Organisiert wird „Meine Auszeit“ von der Diakonie Lahn-Dill und dem Nachbarschaftszentrum Niedergirmes. Die Veranstalter leisten großartige Arbeit und stecken viel Herzblut in jede einzelne Veranstaltung. Wir bedanken uns an dieser Stelle für das unermüdliche Engagement!



Alle Details zu Terminen, Themen und Anmeldemöglichkeiten finden Sie auf der Website des Nachbarschaftszentrums Niedergirmes (www.nachbarschaftszentrum-niedergirmes.de). Unterstützt wird dieses Projekt von der WWG, der GEWOBAU und der Nassauischen Heimstätte. Schauen Sie vorbei und sichern Sie sich Ihre Auszeit!

WWG INTERN



Wechsel im Team

Neuer Leiter im Liegenschaftsservice

Zum 1. Oktober hat Stefan Säger die Leitung des Liegenschaftsservice übernommen. Er ist bei vielen Mietern kein Unbekannter: Seit 2011 ist er bereits Teil der WWG und war zuvor als Teamleiter im Liegenschaftsservice tätig.

Seine berufliche Laufbahn begann Herr Säger 1995 mit einer Ausbildung zum Landschaftsgärtner. Seitdem ist er in diesem Berufsfeld tätig und bringt viel Fachwissen sowie wertvolle Praxiserfahrung mit. Gebürtig stammt der Landschaftsgärtner aus Waldsolms, wo er auch heute noch mit seiner Familie lebt. Er ist verheiratet, Vater von zwei

Kindern und betreibt in seiner Freizeit mit großer Leidenschaft Nebenerwerbslandwirtschaft.

Mit seiner Erfahrung, fachlichen Kompetenz und freundlichen Art ist er der perfekte Nachfolger für seinen langjährigen Vorgänger, der unser Unternehmen nach vielen Jahren der engagier-

ten Mitarbeit verlassen hat. An dieser Stelle bedanken wir uns nochmal herzlich für seinen Einsatz!

Wir freuen uns, dass Herr Säger die Position übernommen hat, und wünschen ihm für seine neue Aufgabe viel Erfolg und Freude!

Danke, Rita!

Langjähriger Einsatz im Mietertreff

Rita Merkle-Krombach war viele Jahre bei MenschWert! e. V. (ehemals Hausfrauenbund) im Mietertreff in der Uhlandstraße 1 aktiv. Mit großem Engagement und viel Herzblut hat sie dazu beigetragen, dass der Treff zu einem lebendigen, einladenden Ort für alle Mieter wird. Ob bei der Organisation von Kaffee-Nachmittagen, Bastelrunden oder Gesprächskreisen – Rita war stets verlässlich zur Stelle. Ein wahrer Gewinn für unsere Nachbarschaft!

Der Mietertreff in der Uhlandstraße 1 ist eine Anlaufstelle für gemeinsame Freizeitaktivitäten und gegenseitige Unterstützung. Mehr Informationen finden Sie auf Seite 10. Wir freuen uns auf Ihren Besuch!



Nordmanntanne, Fichte und Co.

Der passende Baum für Ihr Weihnachtsfest

Herzstück einer festlichen Weihnachtsstube ist und bleibt für viele Menschen der Weihnachtsbaum.

Alle Jahre wieder gilt es, das passende Nadelgehölz auszuwählen, zu schmücken und damit die festliche Stimmung in die eigenen vier Wände einziehen zu lassen.

Je nachdem, welche persönlichen Vorlieben Sie haben, sind bei der Auswahl der richtigen Baumsorte einige Dinge zu beachten:

Der Klassiker: die Nordmanntanne

Eine edle, langlebige Sorte und ideal für alle, die gern viel schmücken: So einige Christbaumkugeln und Strohsterne verträgt dieser Baum ohne Probleme und das auch bis über die Jahreswende hinaus. Das kräftige dunkelgrüne Nadelkleid sticht nicht und ist bei richtiger Pflege auch ein dauerhafter Blickfang. Ein kleiner Wehrmutstropfen: Da diese Gattung 12 bis 15 Jahre benötigt, um heranzuwachsen, ist der Preis meist höher.

Für Minimalisten: die Fichte

Die Fichte ist eine günstige Alternative zu vielen weitaus teureren Sorten. Durch ihre geringere Wachstumszeit kann sie deutlich früher geschlagen werden. Der Nachteil: Sie beginnt bereits nach wenigen Tagen zu nadeln und sollte daher erst kurz vor dem Fest geschlagen werden. Dennoch ist sie eine gute Option für alle, die nicht zu tief in die Tasche greifen wollen und den Weihnachtsschmuck nach dem Fest ohnehin schnell wieder in den Schränken verstauen.

Mal etwas anderes: die Blautanne

Wenn Sie etwas Abwechslung von dem alljährlich gleichen Grün suchen, sollten Sie es einmal mit dieser Tanne – oder eigentlich Fichte – versuchen. Die leicht blau schimmernden Nadeln sind ein Hingucker und der gleichmäßige Aufbau der Krone wirkt geradezu majestätisch. Außerdem verströmt dieser Baum den typischen, intensiven Weihnachtsbaumduft. Die Nadeln halten sich recht lange, zu beachten ist jedoch, dass sie stechend und hart sind. Beim Dekorieren ist also etwas Vorsicht geboten.

Für alle Bäume gilt aber: Je frischer dieser geschlagen wurde und je länger er an die Wohnzimmertemperatur gewöhnt wird, desto länger hat man Freude an ihm. Eine regelmäßige und ausreichende Wasserversorgung tut ihr Übriges dazu – beginnend beim Kauf und auch während des Transports und nach dem Aufstellen. Bis zum Heiligen Abend lagern Sie den Baum am besten im Keller oder auf dem Balkon. Wenn Sie kurz vor dem Aufstellen die Schnittstelle noch einmal anschneiden, bleibt der Baum länger frisch.

Sicher ist sicher – der passende Ständer zum Baum

Ganz wichtig: Der Ständer muss zur Baumhöhe passen. Daher sollten Sie unabhängig vom verwendeten Ständersystem unbedingt die Herstellerangaben beachten. Ist der Baum für den Ständer zu groß, kippt er leicht um. Kommt eine bis zu zwei Meter hohe Nordmanntanne ins Wanken, kann die Weihnachtsfreude schnell getrübt werden. Auch die Tatsache, dass einige Ständer den Weihnachtsbaum zusätzlich mit einem gefüllten Wasserbehälter stabilisieren, schafft keine absolute Sicherheit. Daher denken Sie am besten gleich beim Kauf des Tannenbaums daran, ob Sie einen dafür geeigneten Ständer im Hause haben oder diesen gegebenenfalls noch besorgen müssen. Heben Sie zur Sicherheit den Baum nach dem Befestigen im Ständer kurz an und rütteln Sie leicht daran. Dabei darf dieser kein Spiel haben, ansonsten müssen Sie noch einmal nacharbeiten.

Wie's weitergeht, wenn alles steht ...

Eine gute Wasserversorgung des Baumes lässt ihn deutlich länger gut aussehen. Achten Sie darauf, den Baum regelmäßig zu wässern und auch die Nadeln mit einem Sprüher zu befeuchten. So bleibt das Schmuckstück länger frisch. Für ein entspanntes Weihnachtsfest empfehlen wir, auf echte Kerzen zu verzichten und zu sicheren, energiesparenden und trotzdem wunderschönen LED-Lichterketten zu greifen.

Für welchen Baum auch immer Sie sich entscheiden, wir wünschen Ihnen ein entspanntes, wunderschönes Weihnachtsfest mit Ihren Liebsten.



Richtig heizen und lüften

In der kalten Jahreszeit steigt wieder die Gefahr von Schimmelbildung in der Wohnung. Doch wer klug lüftet und heizt, kann vorbeugen. Außerdem spart kluges Lüften Heizkosten. Wir geben Ihnen acht Tipps, wie Sie die Feuchtigkeit aus der Wohnung befördern und gleichzeitig ein behagliches und gesundes Raumklima schaffen.

Tipp 1

Feuchtigkeit muss nach draußen!

Durch Atmen, Kochen oder Baden etwa verdunsten in einem durchschnittlichen Dreipersonenhaushalt sechs bis acht Liter Wasser pro Tag. Gerade in modernisierten Wohnungen ohne Fugen und Fensterritzen muss daher mindestens drei- bis fünfmal pro Tag gelüftet werden.

Tipp 2

Kühle Wände vermeiden!

Warme Luft kann mehr Wasser speichern. Kühlt die Luft ab, weil sie etwa auf eine Wand in Fensternähe trifft, schlägt sich Feuchtigkeit nieder, die zusammen mit der Tapete den idealen Nährboden für Schimmelpilze bildet. Daher besser oft und kurz als anhaltend lange lüften.

Tipp 3

Stoß- und durchlüften!

Statt Kippstellung öffnen Sie die Fenster weit und am besten zusammen mit der gegenüberliegenden Tür. Schon nach fünf Minuten gelingt so ein kompletter Luftaustausch. Die Wände können nicht auskühlen und der Raum wärmt sich schnell wieder auf.

Tipp 4

Fensterbänke frei halten!

Machen Sie sich das Lüften so einfach wie möglich und stellen Sie nur Dinge auf die Fensterbank, die Sie mit ein bis zwei Handgriffen zur Seite stellen können. Machen Sie sich feste Lüftungszeiten zur Gewohnheit.

Tipp 5

Luft zirkulieren lassen!

Möbel oder lange Vorhänge vor den Heizkörpern verhindern, dass sich die Wärme im Raum verteilen kann. Staut sich feuchte Luft zudem etwa hinter Sofas, kann sich dort schnell und unbemerkt Schimmel bilden. Ein Wandabstand von der Breite einer Dachlatte (circa fünf bis sechs Zentimeter) sollte eingehalten werden.

Tipp 6

Türen schließen!

Halten Sie die Innentüren zwischen unterschiedlich beheizten Zimmern geschlossen. Denn sonst gelangt nicht nur Wärme, sondern auch Luftfeuchtigkeit in den kühlen Raum. Die relative Luftfeuchte steigt dann und erleichtert so das Wachstum von Schimmelpilzen.

Tipp 7

Temperatur halten!

Wer Heizkosten sparen möchte, sollte auch bei Abwesenheit die Heizung nie ganz herunterdrehen. Abwechselndes Abkühlen und Wiederaufheizen ist teurer als das Halten einer gesenkten Durchschnittstemperatur.

Tipp 8

Räume nicht auskühlen lassen!

Je wärmer die Raumluft, desto mehr Feuchtigkeit kann gespeichert werden. Eine Temperatur von 20 bis 22 Grad ist ideal. Auch Schlafzimmer sollten nie unter 18 Grad abkühlen.

Weitere Informationen rund um das Thema Lüften und Heizen finden Sie auch im Videoformat auf der Website der Verbraucherzentrale:

www.verbraucherzentrale.de/verbraucherzentrale/videos-energie-sparen-im-haushalt-83445



Thorben Petry berichtet über sein Hobby

Unterwegs mit Hund und Fahrrad

Seit Oktober 2023 verstärkt Thorben Petry das Team der WWG als Haustechniker. Der 49-Jährige ist ein echter Allrounder: Von der Rollladenreparatur bis zur Klingel – er kümmert sich um alles, was in unseren Wohnanlagen gewartet, repariert und überprüft werden muss. Doch sobald der Feierabend naht, tauscht er Werkzeugkasten gegen Fahrradhelm.

Bewegung an der frischen Luft ist für ihn der perfekte Ausgleich zum Berufsalltag. Radfahren ist seine große Leidenschaft: „Ich liebe es, neue Strecken in der Region zu erkunden, einfach loszufahren und den Kopf freizubekommen.“ Ob entlang des Aartalsees, über den Hausberg bei Butzbach oder rund um die Wetzlarer Altstadt – die mittelhessische Landschaft bietet ihm dafür jede Menge Abwechslung.

Oft ist auch sein Hund mit dabei. Gemeinsam sind die beiden ein eingespieltes Team, das kaum einen Spazierweg auslässt. „Mit meinem Hund unterwegs zu sein, ist für mich Entspannung pur“, sagt Petry. „Da kann ich den Tag Revue passieren lassen und gleichzeitig Kraft tanken.“



Und wenn es danach noch etwas Leckeres zu essen gibt, umso besser: Mit einem gutbürgerlichen Essen kann man ihm immer eine Freude machen. Neben dem Aartalsee zählen für ihn

auch das Schloss Weilburg und die Burg Greifenstein zu seinen liebsten Ausflugszielen – Orte, an denen Natur, Geschichte und Ruhe aufeinandertreffen.

WWG WOHNEN

Schätze vom Wegesrand

Weihnachtsdeko aus der Natur

Weihnachten steht vor der Tür! Aber noch nicht innerhalb Ihrer vier Wände? Tannenzapfen und Tannenzweige eignen sich prima, um Ihre Wohnung zu dekorieren.

Alles, was Sie benötigen, ist eine Art Gefäß wie einen dekorativen Korb, ein hohes Glas oder eine Vase, Tannenzapfen, ein paar Zweige und eventuell eine Mini-LED-Lichterkette.

Drapieren Sie alles in dem Gefäß und genießen Sie Ihre ganz persönliche Lieblingsdeko.



Wichtiger Hinweis

Sind Ihre Kontaktdaten noch aktuell?



Es gibt viele Situationen, in denen es wichtig ist, dass wir Sie schnell erreichen können.

Stellen Sie sich vor, Sie sind im Urlaub oder unterwegs und ein Wasserrohrbruch oder ein anderer technischer Notfall tritt im Haus auf. In solchen Situationen ist es entscheidend, dass wir Sie schnell kontaktieren können, um den Schaden zu begrenzen. Auch bei anderen technischen Problemen oder notwendigen Wartungsarbeiten ist es wichtig, dass wir Sie kurzfristig informieren können.

**Deswegen:****Teilen Sie uns immer Ihre aktuellen Kontaktdaten mit.**

Falls Sie in letzter Zeit Ihre Telefon-, Handynummer oder E-Mail-Adresse gewechselt haben, sagen Sie uns gerne direkt Bescheid.

Einfach per E-Mail an post@wwg-wetzlar.de oder nutzen Sie einfach die beigefügte Postkarte am Umschlag dafür. Vielen Dank!

WAS STEHT AN?

Berührende Fotoausstellung im Dom und in unserem Verwaltungsgebäude

Stimme zeigen im Alter

Seit dem Sommer 2025 ist die Fotoausstellung „Stimme zeigen im Alter“ der Malteser Wetzlar an mehreren Orten in der Stadt zu sehen – und hat vielerorts bewegende Eindrücke hinterlassen. Die rund 20 Schwarz-Weiß-Porträts des Fotografen Mohamad Osman zeigen ältere Menschen aus Wetzlar. Viele von ihnen leben in den Wohnanlagen der WWG in Hermannstein und der Arnsburger Gasse.

Das Projekt würdigt die Lebensleistung dieser Menschen und gibt dem Alter ein Gesicht in der Öffentlichkeit. Die Ausstellung lädt zum Innehalten und zum Dialog über das Älterwerden, Respekt und Zusammenhalt ein. Nach Stationen im Rathaus, in der Stadtbibliothek und im Altenzentrum Pariser Gasse findet die Ausstellung nun ihren Abschluss im Wetzlarer Dom, wo die Bilder vom 7. November bis zum 8. Dezember 2025 ein letztes Mal öffentlich gezeigt werden.

Zum Abschluss ist eine feierliche Finissage geplant, die den beteiligten Senioren sowie allen Unterstützern noch einmal Anerkennung zeigt. Neben kurzen Ansprachen ist auch eine musikalische Begleitung vorgesehen. Der genaue Termin wird rechtzeitig bekannt gegeben.

Die WWG unterstützt die Ausstellung als Sponsorin und freut sich besonders darüber, dass zahlreiche Mieterinnen und Mieter als Fotomodelle mitgewirkt haben. Sie stehen stellvertretend für viele, die unsere Stadt durch ihre Lebenswege geprägt haben.



©Stadt Wetzlar/Porträtfotos von Mohamad Osman

Dein Home. Dein Vodafone.

GLASFASER @HOME

In Deinem Haus bauen wir bald Glasfaser aus. Sicher Dir Deinen superschnellen Glasfaser-Anschluss mit Wechselgarantie. Solange nutzt unser zuverlässiges Kabel-Internet.

50 €*
Einmalbonus

Gleich
informieren unter:
bewohnerplus.de
oder
0800 505 44 27

GO VODAFONE



Und mit BewohnerPlus bekommst Du exklusive Rabatte – zusätzlich zu den Online-Vorteilen. Mehr auf **bewohnerplus.de**

Für Service- und Technikfragen: 0800 526 66 25

Together we can



* Gültig für Internet- und Phone- bzw. TV-Neukunden sowie für Kunden, die in den letzten 3 Monaten keine Internet- und/oder Telefonkunden und/oder TV-Kunden der Vodafone waren und gleichzeitig Bewohner von Objekten sind, in denen ein Mehrnutzervertrag oder eine Versorgungsvereinbarung mit Vodafone, also ein kostenpflichtiger Anschluss für das gesamte Haus an das Vodafone-Kabelnetz, besteht. Gültig nur nach technischer Verfügbarkeitsprüfung auf der Seite bewohnershop.vodafone.de/heimstaette bis 31.03.2026. Voraussetzung für den BewohnerPlus-Vorteil in Höhe von 50 € ist die Bestellung eines Internet & Phone-Anschlusses, welcher in vielen unserer Kabel-Ausbaugebiete mit bis zu 1.000 Mbit/s im Downstream angeboten wird. Mindestanforderung ist GigaZuhause 250 Kabel mit bis zu 250 Mbit/s im Download. Mindestlaufzeit 24 Monate. Stand: Oktober 2025. Alle Preise inkl. MwSt. Anbieter in BW, Hessen, NRW: Vodafone West GmbH, in allen übrigen Bundesländern: Vodafone GmbH, beide Ferdinand-Braun-Platz 1, 40549 Düsseldorf

Besseres Internet für Ihr Zuhause

Glasfaserausbau im Bestand der WWG

Um unseren Mietern zukunftsfähiges Wohnen mit bestmöglicher Internetverbindung bieten zu können, werden unsere Bestände derzeit mit Glasfaser ausgestattet. Die Installation ist unkompliziert und verursacht keine Kosten für die Bewohner. Durchgeführt wird der Ausbau von der OXG Glasfaser GmbH.

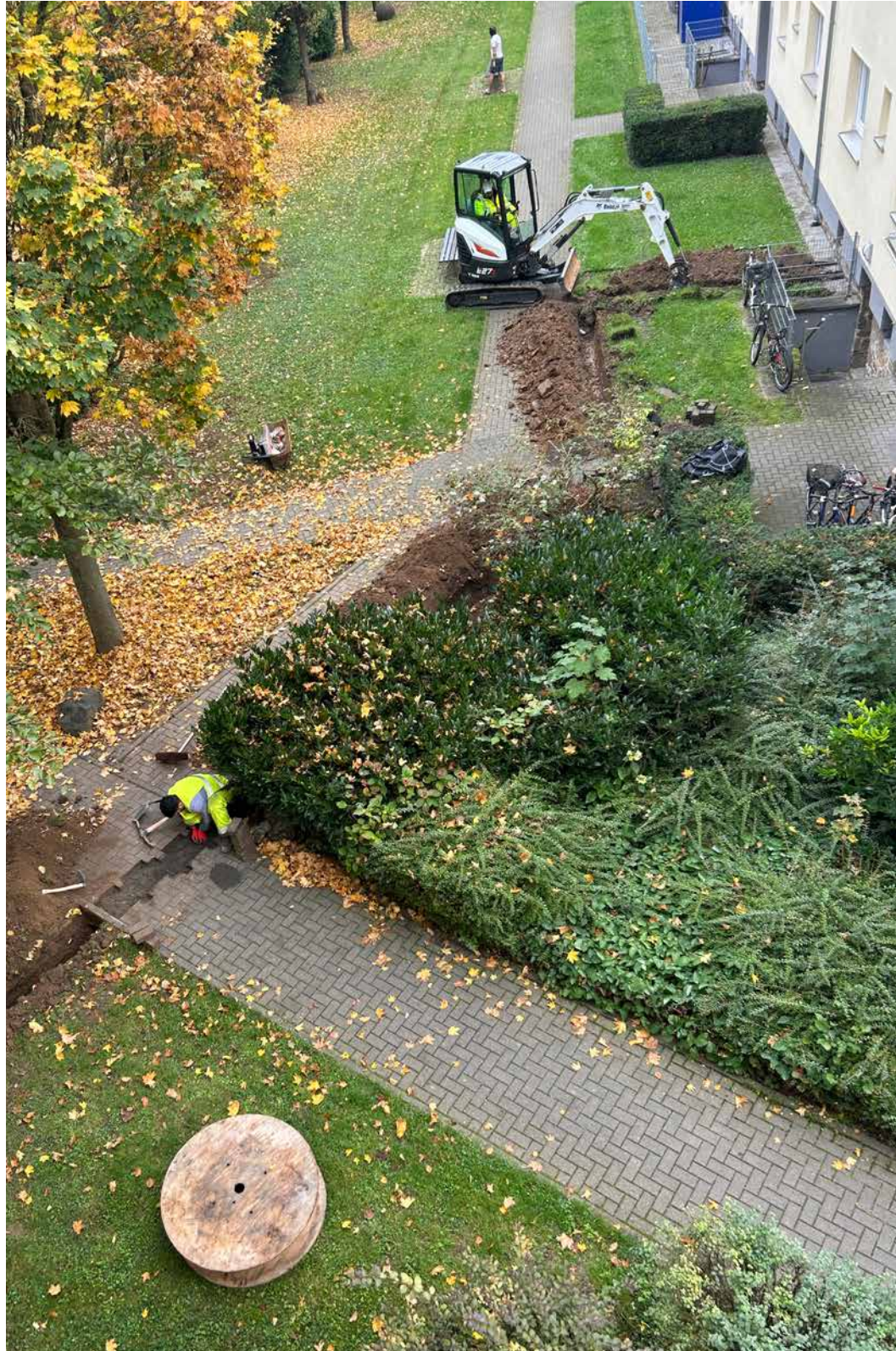
Durch den neuen Anschluss sind Internetgeschwindigkeiten bis 1 Gbit/s möglich, zukünftig sogar bis zu 10 Gbit/s. Der aktuelle Internetanbieter muss dafür nicht gewechselt werden. Auch müssen Sie keine Verträge im Zusammenhang mit dem Ausbau abschließen. Die spätere Nutzung ist freiwillig.

Die Verlegung der Glasfaserleitungen im Keller ist bereits abgeschlossen. Im Anschluss werden die Techniker nun die Wohnungen begehen, um die Anschlüsse an die Glasfaserleitungen vorzubereiten. Das Datum für die Begehung wird Ihnen in einem separaten Schreiben mitgeteilt. Voraussichtlich muss nicht jede einzelne Wohnung besichtigt werden, da viele Wohnungen baugleich sind.

Nach der Begehung erfolgt dann die eigentliche Installation des Glasfaseranschlusses in Ihrer Wohnung. Auch hierfür teilen wir Ihnen das Datum zu gegebener Zeit mit.

Damit der Ausbau reibungslos verläuft, ist Ihre Unterstützung wichtig: Bitte sorgen Sie dafür, dass die Techniker Zugang zu den entsprechenden Bereichen in Ihrer Wohnung haben.

Weitere Informationen zum Glasfaserausbau finden Sie auf www.oxg.de.



Beispiel: Glasfaserausbau in Niedergirmes

Beratung und Gemeinschaft

Angebote des Mietertreffs in der Uhlandstraße 1

Zusammen mit der GEWOBAU und MenschWert! e. V. haben wir einen besonderen Ort geschaffen: Der Mietertreff in der Uhlandstraße 1 ist sowohl eine Anlaufstelle für Fragen und Anliegen als auch ein Raum für gemeinsame Aktivitäten und Freizeitangebote.

Der Mietertreff bietet Mietern der WWG und der GEWOBAU ein abwechslungsreiches Freizeitangebot. Unter dem Motto „Fitness für Kopf und Körper“ finden regelmäßige Aktivitäten statt, die körperliche und geistige Gesundheit fördern. Von Gymnastikgruppen bis zu kreativen Kursen ist für jeden etwas dabei. Außerdem findet jeden ersten Donnerstag im Monat ein gemeinsames Frühstück in geselliger Runde statt. Zur Teilnahme am Frühstück sind eine vorherige Anmeldung und ein geringer Kostenbeitrag erforderlich. Gerne dürfen auch Bekannte mitgebracht werden, die keine Mieter der WWG und der GEWOBAU sind.



Unterstützung bei individuellen Problemen

Das Team des Sozialtreffs bietet im Mietertreff wöchentliche Beratungen zu verschiedenen Themen an. So erhalten Mieter Hilfe bei diversen Anliegen, zum Beispiel beim Ausfüllen von Formularen und Anträgen. Speziell für Mieter der WWG findet außerdem jeden Mittwoch von 14 bis 16 Uhr eine Mietersprechstunde statt. Dort beantwortet WWG-Mitarbeiter Björn Hahn alle Fragen rund ums Wohnen.

Wir freuen uns auf Ihren Besuch!

WWG LEBEN

Saftige Walnuss-Schoko-Brownies

Unsere Kollegin Selina Worsch aus der WEG-Verwaltung hat ein Rezept, das einfach immer geht: Schoko-Walnuss-Brownies – saftig, schokoladig und mit einer Extraportion Crunch. Ein süßer Genussmoment, der gute Laune macht!



Zutaten für 16 Stück:

- | | |
|---------------------------------------|--|
| ■ 180 g Datteln, entsteint | ■ 2 EL Kakaopulver |
| ■ 30 ml Wasser | ■ 2 EL Dinkelmehl |
| ■ 6 EL Butter, gesalzen | ■ 130 g kalifornische Walnusskerne, grob gehackt |
| ■ 210 g Zartbitterschokolade, gehackt | ■ 2 EL Puderzucker |
| ■ 2 Eier (L) | |

So wird's gemacht:

- 1) Ofen auf 180 Grad (Gas: Stufe 2, Umluft: 160 Grad) vorheizen. Eine rechteckige Backform (23 cm) einfetten und mit Backpapier auslegen.
- 2) Datteln und Wasser in einen Mixer geben und zu einer Paste pürieren. Beiseitestellen.
- 3) In einer großen Pfanne Butter und Schokolade unter Rühren schmelzen. Pfanne vom Herd nehmen, die Schokolade etwas abkühlen lassen und dann die Dattelpaste einrühren. Anschließend nach und nach die Eier sorgfältig einrühren. Kakao und Mehl in eine Schüssel sieben, dann in die Pfanne geben und mit einem Holzlöffel zu einem glatten Teig vermengen.
- 4) Walnüsse zu dem Teig geben, untermischen und dann den Teig in die vorbereitete Backform geben. Dann für 20 bis 25 Minuten backen, bis der Brownieteig in der Mitte fest wird. Anschließend komplett auskühlen lassen. Dann mit etwas Puderzucker und einer Schablone (z. B. Cappuccino-Schablonen) mit weihnachtlichen Motiven verzieren.

Mitmachen und gewinnen

Wer diese Ausgabe aufmerksam durchgelesen hat, kann unsere vier Rätselfragen sicher mit Leichtigkeit beantworten. Schreiben Sie die Antworten einfach in die dafür vorgesehenen Felder und bilden Sie aus den ausgewählten Buchstaben das Lösungswort. Unter allen Einsendern mit der richtigen Lösung verlosen wir:

**3 Forum-Gutscheine
im Wert von je 50 Euro**

Schicken Sie bitte Ihre Lösung per Post auf nebenstehender Antwortkarte an die Wetzlarer Wohnungsgesellschaft mbH oder per E-Mail unter dem Stichwort „Rätsel“ an post@wwg-wetzlar.de.

[1] Welcher Tannenbaum ist im Vergleich zu anderen Sorten besonders preisgünstig?

1

2

3

4

5

6

[2] Wer begleitet unseren Mitarbeiter Thorben Petry oft bei seinen Fahrradtouren?

7

8

9

10

[3] Womit wird unser Bestand derzeit ausgestattet, um eine schnellere Internetverbindung zu ermöglichen?

11

12

13

14

15

16

17

18

19

[4] In welche Stadt reiste die WWG für ihren diesjährigen Betriebsausflug?

20

21

22

23

24

Lösung:

6

9

11

18

22

Herzlichen Glückwunsch!

Das Lösungswort des Rätsels in unserer letzten Ausgabe lautete NELKE. Viele richtige Einsendungen haben uns erreicht. Glück im Los hatten:



Frau Heinz



Frau Reich



Frau Rezepovic

Von Dom bis Bauernhof Unser Betriebsausflug 2025

Unser diesjähriger Betriebsausflug führte uns nach Fulda: Zunächst erkundeten wir die malerische Altstadt und besichtigten den imposanten Dom. Anschließend ging es auf einen Bauernhof. Dort warteten viele Challenges auf uns, die wir als Team lösen mussten. Besonders schön war, dass auch zahlreiche Rentner mit dabei waren und mit viel Begeisterung mitgemacht haben. Denn wie immer war das Wichtigste, zusammen Spaß zu haben.



Ein herzliches Dankeschön an alle Teilnehmenden – wir freuen uns schon auf das nächste gemeinsame Abenteuer!

Zukunft wächst

Unser Neubau nimmt Gestalt an!

Unser Projekt in der Volpertshäuser Straße 42 schreitet sichtbar voran. Schon heute zeigt sich, wie lebenswert und modern dieses Gebäude sein wird. 59 Wohnungen bieten Singles, Paaren und Familien zukünftig ein modernes Zuhause.

Im November haben wir einen Meilenstein erreicht: Gemeinsam mit Bauhandwerkern, Architekten und weiteren Beteiligten haben wir das Richtfest gefeiert. Damit sind wir der Vollendung des Baus einen weiteren Schritt nähergekommen. Der Erstbezug der Wohnungen ist für das Frühjahr 2027 geplant.

Und wenn Sie sich für eine der Wohnungen interessieren, melden Sie sich bitte unter **neubau@wwg-wetzlar.de** oder sichern Sie sich ein Exposé: **wwgwetzlar.de/bewerbung-neubau/**

VOLP42



Die Highlights:

- 59 Mietwohnungen
- 1 bis 4 Zimmer, ideal für Singles, Paare und Familien
- 7 Geschosse mit Aufzug
- bodengleiche Duschen für barrierearmen Komfort
- alle Wohnungen mit Balkon oder Terrasse
- Mieterkeller für zusätzlichen Stauraum
- Fahrrad- und Autostellplätze vorhanden

Verfolgen Sie den Baufortschritt unter wwgwetzlar.de/neubau/

oder scannen Sie den QR-Code

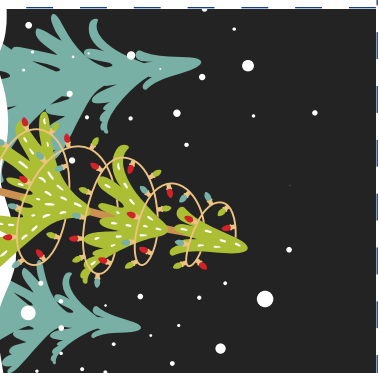
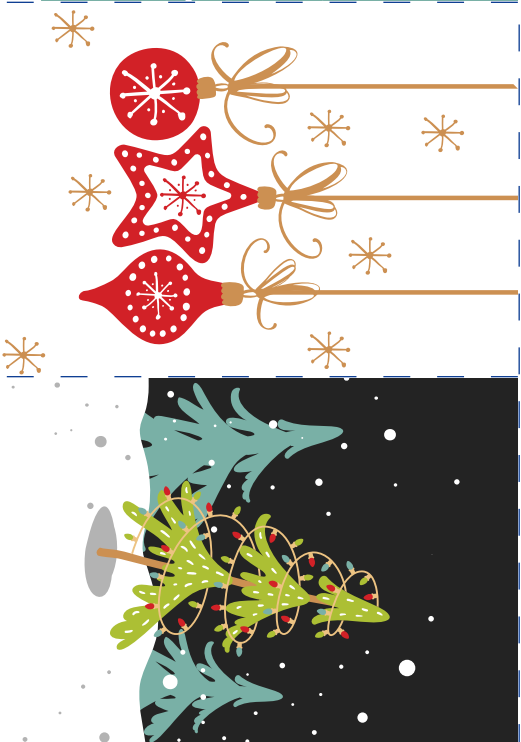


Wetzlarer Wohnungsgesellschaft mbH
Langgasse 45 – 49
35576 Wetzlar
www.wwg-wetzlar.de





Geschenkanhänger zum Ausschneiden



Mitmachen und gewinnen

Die Lösung unserer fünf Rätselfragen lautet:

6	9	11	18	22
---	---	----	----	----

Meine Kontaktdaten haben sich geändert:

Neue Telefon-, Handynummer oder E-Mail-Adresse

Absender:

Vorname, Name

Straße

PLZ, Ort

Telefon

Bitte beachten Sie unsere Datenschutzhinweise
unter: wwg-wetzlar.de/datenschutzerklaerung



Wetzlarer
Wohnungsgesellschaft mbH
Langgasse 45 – 49
35576 Wetzlar



Geschenkanhänger zum Ausschneiden

